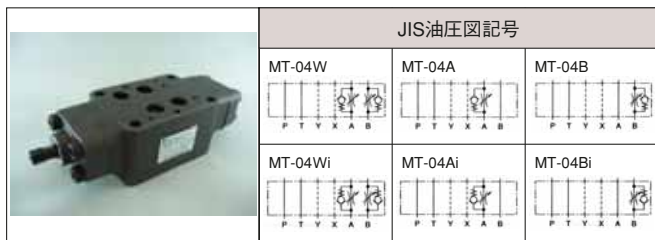


04シリーズスタック形 A、Bポート絞り弁



メーカー:ダイキン工業

形式記号説明

※ — MT — 04 ※ ※ — 10

1 2 3 4 5 6

1 適用流体記号

無記号:石油系作動油、水・グリコール系作動油
F :リン酸エステル系作動油

2 基本形式

MT:モジュラススタック形絞り弁

3 呼び径

04: 1/2

4 制御ポート

W:A-Bポート
A:Aポート
B:Bポート

5 制御方式

無記号:メータアウト制御
i :メータイン制御

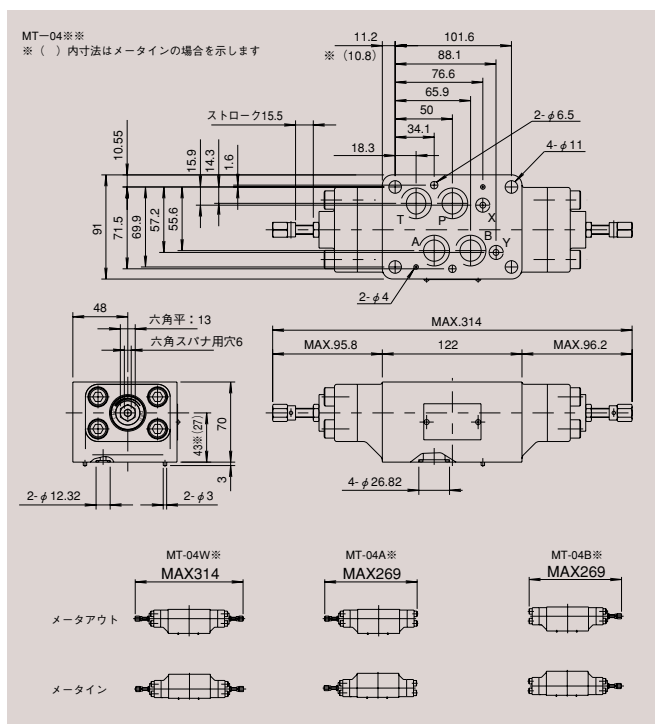
6 デザイン番号

(デザイン番号は変更することがあります。)

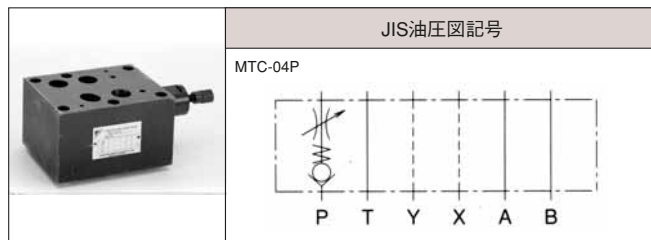
仕様

形式記号	最高使用圧力 MPa [kgf/cm ²]	最大流量 ℓ/min	チェック弁 クラッキング圧力 MPa [kgf/cm ²]	質量 kg
MT-04※※-10	35 [350]	300	0.1 [1]	6.5

外形寸法図



04シリーズスタック形 チェック弁付Pポート絞り弁



メーカー:ダイキン工業

形式記号説明

※ — MT C — 04 P — 10

1 2 3 4 5 6

1 適用流体記号

無記号:石油系作動油、水・グリコール系作動油
F :リン酸エステル系作動油

2 基本形式

MT:モジュラススタック形絞り弁

3 チェック弁記号

C:チェック弁付

3 呼び径

04: 1/2

4 制御ポート

P:Pポート

4 デザイン番号

(デザイン番号は変更することがあります。)

仕様

形式記号	最高使用圧力 MPa [kgf/cm ²]	最大流量 ℓ/min	チェック弁 クラッキング圧力 MPa [kgf/cm ²]	質量 kg
MTC-04P-10	35 [350]	300	0.04 [0.4]	4.5

外形寸法図

