

NEW

複動エアースイングクランプ CTL



メーカー：パスカ株式会社

特長

- クランプ精度を高める高剛性・コンパクト設計。
- 高圧クーラントの侵入を防止する強カスレーパ採用。

形式記号説明

CTL - ※※※ - ※※※

1 2 3 4 5

1 サイズ (仕様表参照)

32
40
50
63

2 取付・配管方法 (クランプ取付例参照)

S : 配管型
G : ガasket型

3 クランプ時スイング方向 (動作要領参照)

L : 反時計回り
R : 時計回り

4 ロッド型式

無記号: 片ロッド型 (標準)
E : 両ロッド型 (両ロッド型使用例参照)

5 スクレーパ/シール材質

無記号: NBR (標準)
V : フッ素ゴム
(塩素系切削油対策。耐熱仕様ではありません。)

仕様

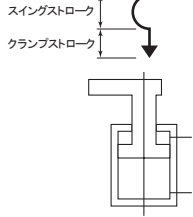
型式	CTL32	CTL40	CTL50	CTL63
シリンダ内径	32 mm	40 mm	50 mm	63 mm
シリンダ出力 (0.5MPa時)	325 N	528 N	825 N	1313 N
シリンダ面積 (クランプ側)	650 mm ²	1056 mm ²	1649 mm ²	2626 mm ²
全ストローク	26 mm	28 mm	32 mm	38 mm
スイングストローク (90°)	16 mm	18 mm	22 mm	28 mm
クランプストローク	10 mm			
スイング角度	90° (繰返し精度±0.5°)			
最大スイングトルク *1	0.2 N·m	0.3 N·m	0.5 N·m	1.1 N·m
標準クランプアーム長さ LH	35 mm	50 mm	60 mm	75 mm
質量 (クランプアームは含みません。)	0.55 kg	0.74 kg	1.18 kg	1.94 kg

最高使用圧力: 1MPa 最小動作圧力: 0.2MPa 保証耐圧力: 1.5MPa 使用周囲温度: 0~70℃
使用流体: 空気 給油: 不要
注) *1. スイングクランプを水平に取り付け、大型のクランプヘッドを装着する場合にご確認ください。

動作要領

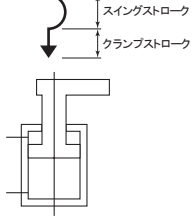
CTL □□L

反時計回り



CTL □□R

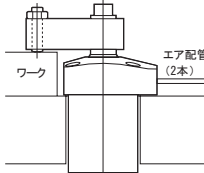
時計回り



クランプ取付例

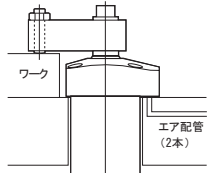
CTL □S

配管型



CTL □G

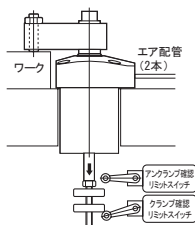
ガasket型



両ロッド型使用例

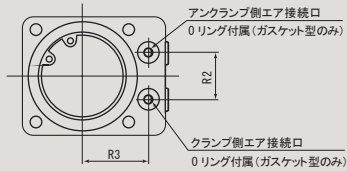
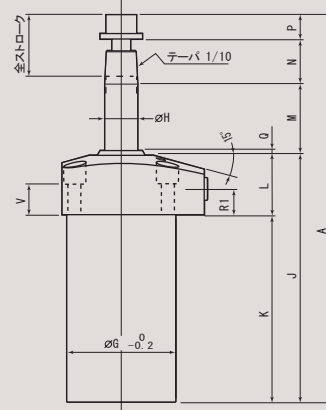
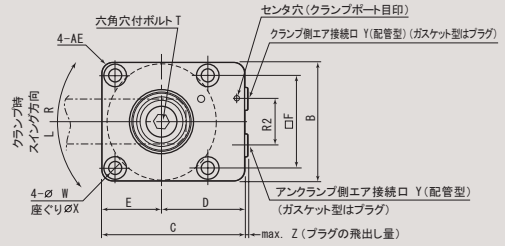
CTL □□E

両ロッド型

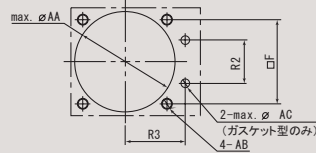


外形寸法図

- CTL※S
- CTL※G



取付面加工図



注) 取付ボルトは付属しません。

型式	CTL32	CTL40	CTL50	CTL63
A	163.3	172.3	197.2	232.2
B	50	56	66	78
C	60	66	80	91
D	35	38	47	52
E	25	28	33	39
F	39	45	53	65
G	46	54	64	77
H	14	16	20	25
J	104	108	120	142
K	79	83	90	112
L	25	25	30	30
M	30	32	37	43
N (アーム厚み)	19	22	27	32
P (ボルト厚み)	10.3	10.3	13.2	15.2
Q	2	2	2.5	2.5

型式	CTL32	CTL40	CTL50	CTL63
R1	11	11	12	12
R2	20	26	30	40
R3	28	31	36	41
T	M8 × 16	M8 × 16	M10 × 20	M12 × 25
(推奨締付トルク)	(20N·m)	(20N·m)	(35N·m)	(40N·m)
V	13.5	12.5	14.5	13.5
W	5.5	5.5	6.8	6.8
X	9.5	9.5	11	11
Y	Rc1/8	Rc1/8	Rc1/4	Rc1/4
Z	3	3	4	4
AA	46.5	54.5	64.5	77.5
AB	M5	M5	M6	M6
AC	4	4	4	4
AE	R5	R5	R6	R6
0リング (ガasket型)	1BP6	1BP6	1BP6	1BP6

※詳細につきましては、<http://www.pascaleng.co.jp>をご覧ください。