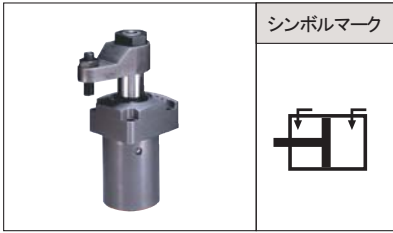


**NEW**

# 複動スイングクランプ CTU



メーカー: パスカル株式会社

## 特長

- 飛躍的な耐久性の向上とクランプの高速化を図る。

## 形式記号説明

CTU — ※※ — ※※  
1 2 3

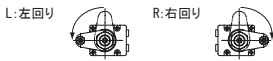
### 1 サイズ (仕様表参照)

- 01
- 02
- 04
- 06
- 10
- 16
- 25

### 3 特殊仕様

- 無記号: 標準  
 E : 両ポート仕様  
 A : エアセンサー仕様  
 P : 先端ピン仕様  
 N45 : スイング角度45°仕様  
 N60 : スイング角度60°仕様  
 S□ : ロングストローク仕様

### 2 スイング方向 (クランプ時)

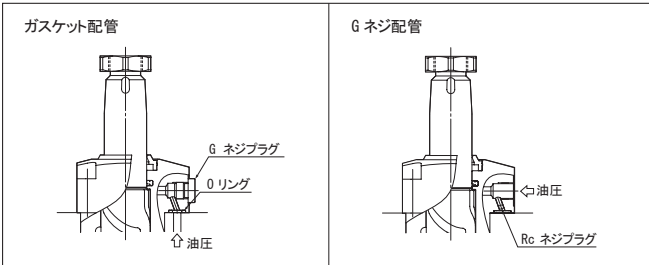


## 仕様

型式	CTU01	CTU02	CTU04	CTU06	CTU10	CTU16	CTU25
シリンダ出力 (油圧7MPa時)	2.4 kN	2.8 kN	4.4 kN	6.3 kN	9.9 kN	16.3 kN	25.8 kN
クランプ力 *1	2.0 kN	2.4 kN	3.7 kN	5.3 kN	8.3 kN	13.5 kN	21.2 kN
クランプアーム長さ (LH)	30 mm	35 mm	40 mm	50 mm	60 mm	70 mm	90 mm
シリンダ内径	25 mm	29 mm	36 mm	42 mm	52 mm	65 mm	82 mm
ロッド径	14 mm	18 mm	22.4 mm	25 mm	30 mm	35.5 mm	45 mm
シリンダ面積 (クランプ側)	3.4 cm <sup>2</sup>	4.1 cm <sup>2</sup>	6.2 cm <sup>2</sup>	8.9 cm <sup>2</sup>	14.2 cm <sup>2</sup>	23.3 cm <sup>2</sup>	36.9 cm <sup>2</sup>
スイング角度	90° ±3°						
位置決めピン溝位置精度	±1°						
クランプ位置繰り返し精度	±0.5°						
全ストローク	16 mm	18 mm	20.5 mm	23.5 mm	26.5 mm	28.5 mm	36 mm
スイングストローク	8 mm	10 mm	12.5 mm	13.5 mm	16.5 mm	18.5 mm	23 mm
クランプストローク	8 mm	8 mm	8 mm	10 mm	10 mm	10 mm	13 mm
最大スイングトルク *2	0.6 ㊦	0.7 ㊦	1.6 ㊦	1.8 ㊦	3.4 ㊦	5.6 ㊦	9.3 ㊦
シリンダ容量	クランプ側: 5.4 cm <sup>3</sup>	7.3 cm <sup>3</sup>	12.8 cm <sup>3</sup>	21.0 cm <sup>3</sup>	37.5 cm <sup>3</sup>	66.4 cm <sup>3</sup>	132.9 cm <sup>3</sup>
	アンクランプ側: 7.9 cm <sup>3</sup>	11.9 cm <sup>3</sup>	20.9 cm <sup>3</sup>	32.6 cm <sup>3</sup>	56.3 cm <sup>3</sup>	94.6 cm <sup>3</sup>	190.1 cm <sup>3</sup>
質量	0.31 kg	0.9 kg	1.3 kg	1.7 kg	2.8 kg	4.7 kg	9.9 kg

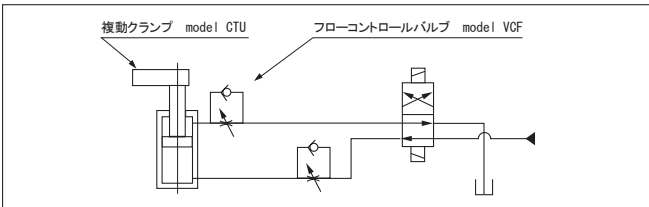
使用油圧力範囲 1~7MPa 保証耐圧力 10.5MPa 使用周囲温度 0~70°C  
 注) \*1 クランプ力は、クランプアーム長さにより変わります。  
 \*2 クランプアームを取付ける場合、最大スイングトルク以下となるようにしてください。  
 \*3 model CTU01のみ本体材質はアルミを使用し、軽量化対応しています。  
 塩素系切削油対策として切削油がかかるシール部にはフッ素ゴムを採用しています。(耐熱仕様ではありません。)

## 配管方法



model CTU はガスケット配管とGネジ配管の2つの配管方法が選択できます。  
 Gネジ配管の場合はGネジプラグとOリングを取外し、付属のRcネジプラグを取付けてください。  
 (出荷時にはRcネジプラグは取付けていません。)

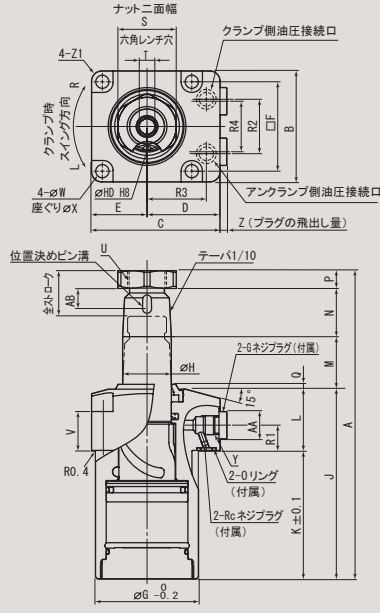
## 油圧回路図 (参考)



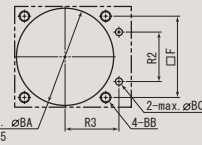
フローコントロールバルブは、メーターイン制御で使用してください。  
 メーターアウト制御では、アンクランプ時にクランプ側に背圧が生じて異常高圧となり、故障の原因となります。

## 外形寸法図

●CTU※※※



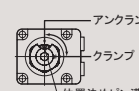
### 取付面加工図



### スイング方向 L (左回り)

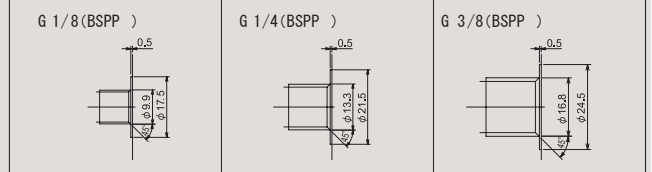


### スイング方向 R (右回り)



型式	CTU01	CTU02	CTU04	CTU06	CTU10	CTU16	CTU25	型式	CTU01	CTU02	CTU04	CTU06	CTU10	CTU16	CTU25
A	117	131	148.5	158.5	178.5	201.5	244	型式	CTU01	CTU02	CTU04	CTU06	CTU10	CTU16	CTU25
B	38	45	50	57	70	86	108	U	M12	M14	M18	M20	M24	M30	M39
C	48	55	60	66	82	96	120	(推奨継付寸)	×1.5	×1.5	×1.5	×1.5	×1.5	×1.5	×1.5
D	29	32.5	35	37.5	47	53	66	V	20	19.5	20	20	19.5	20	26
E	19	22.5	25	28.5	35	43	54	W	4.3	5.5	5.5	6.8	9	11	14
F	30.5	35	40	46	56	68	88	X	8	9.5	9.5	11	14	17.5	20
G	35	39	47	53	63	78	100	Y *1	G1	G1/8	G1/8	G1/8	G1/4	G1/4	G3/8
H	14	18	22.4	25	30	35.5	45	Z	3.8	3.8	3.8	3.8	4.8	4.8	4.8
J	75	81.5	90.5	97.5	111.5	123	147	Z1	R3	R3	R3	R5	R6	R7	R10
K	48	55.4	61	66	77	84	97	Oリング *2	P7	P7	P7	P7	P8	P8	P10
L	27	27.5	29.5	31.5	34	35.9	50	AA	14	14	14	14	19	19	22
M	19	21.5	24	27	30	31.5	39	AB	9	10.5	10.5	10.5	12.5	12.5	14.5
N (アーム厚み)	16	20	25	25	27	35	45	BA	36	40	48	54	64	79	101
P (ナット厚み)	6.5	8	9	9	10	12	13	BB	M4	M5	M5	M6	M8	M10	M12
Q	2	2.5	2.5	2.5	2.5	2	2	BC	4	4	4	4	6	6	8
R1	12.5	12.5	12.5	12.5	14	14	21	HD	3	4	4	5	6	6	6
R2	18	22	24	28	36	45	50		+0.014	+0.018	+0.018	+0.018	+0.018	+0.018	+0.018
R3	22.5	25	28	30.5	36	42	57	位置決め	φ3 (h8)	φ4 (h8)	φ4 (h8)	φ5 (h8)	φ6 (h8)	φ6 (h8)	φ6 (h8)
R4	16	20	22	26	30	38	50	ピン	×8	×10	×10	×10	×12	×12	×14
S (ナット二面幅)	19	22	27	30	36	46	55								
T (六角レンチ穴)	5	6	6	8	10	14									

\*1



\*2 Oリングの材質はフッ素ゴム (硬度H90) を使用しています。

注) 1. 本図はスイング方向L (左回り) のアンクランプ状態を示します。  
 位置決めピン溝はクランプ時に油圧接続口側の向きになります。  
 スイング方向と位置決めピン溝の関係は上図を参照してください。  
 2. ガスケット配管の場合、取付面は最大高さ組ざりφ2.6以下に仕上げてください。  
 3. 位置決めピン及び取付ボルトは付属しません。

※詳細につきましては、<http://www.pascaleng.co.jp>をご覧ください。